

SubConn® Circular Right Angle

6,8,10 ピン

コネクタ仕様

定格電圧	600 V DC/AC rms
定格電流	10 A per contact (max 50 A per connector)
絶縁抵抗	> 200 Mohm
接触抵抗	< 0.01 ohm
水中着脱	> 500
水中温度定格	- 4 to 60°C, 25 to 140°F
空気中温度定格	- 40 to 60°C, - 40 to 140°F
保管温度定格	- 40 to 60°C, - 40 to 140°F
設計上の深度定格	1,400 bar, 20,000 psi
テスト済み深度定格	800 bar, 11,600 psi

素材仕様

コネクタ本体	クロロプレングム
接触部分(ピン)	真鍮 UNS-C36000
ピン	AISI303
ロックングスリーブ	POMまたはステンレス鋼
スナップリング	AISI302
6,8ピンインラインケーブル(60cm)	16AWG1.31mm ² クロロプレングム
10ピンインラインケーブル(60cm)	18AWG0.82mm ² クロロプレングム

正面図(オス)

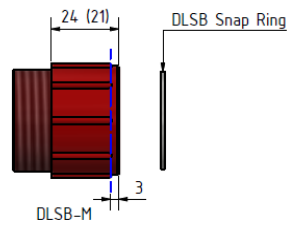
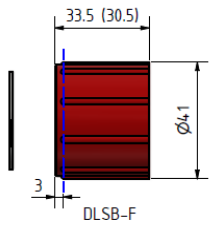
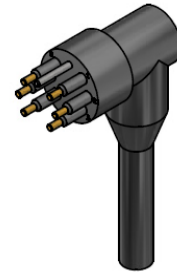
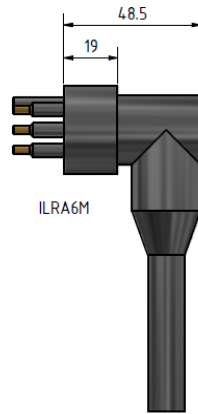
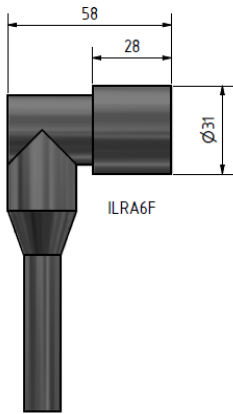


インラインケーブルのカラーコード

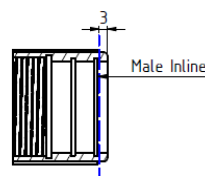
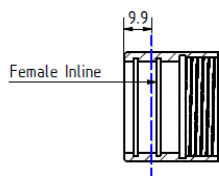
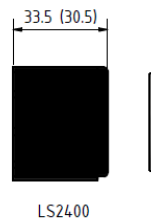
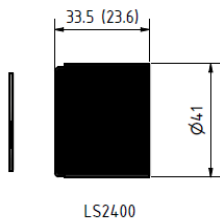
1. 黒	3. 赤	5. オレンジ	7. 白黒	9. 緑黒
2. 白	4. 緑	6. 青	8. 赤黒	10. オレンジ黒

設計上ケーブル外径(OD)

6ピンケーブル0.520", 13.2mm
8ピンケーブル0.555", 14.1mm
10ピンケーブル0.605", 15.4mm



ノート:
このRAコネクタに合うように、ロッキングスリーブを30.5/21に変更する必要があります



ノート:
MetalShell 2400で使用する場合、このRAコネクタに合うようにロッキングスリーブを23.6/30.5に変更する必要があります

画像情報:

ミリ単位の大きさ (1mm=0.03937inch)

インチ単位の大きさ (1inch=25.4mm)



No.	カテゴリ	ピン数	3rd表記	4th表記	備考
1	Circular Right Angle	6,8,10	図DLSB-F,Mの大きさ	図DLSB-F,M縁の曲線部の大きさ別記	詳細化
2	Circular Right Angle	6,8,10	-	仕様含む図LS2400	項目の追加
3	Circular Right Angle	6,8,10	Note: Locking Sleeve has to be modified to fit this connector	Note: Locking Sleeve has to be modified to 30.5/21 to fit this RA connector	仕様の変更