

# SubConn® Low Profile

## 9ピン

### コネクタ仕様

定格電圧	600 V DC/AC rms
定格電流	10 A per contact (max 40 A per connector)
絶縁抵抗	> 200 Mohm
接触抵抗	< 0.01 ohm
水中着脱	> 500
水中温度定格	- 4 to 60°C, 25 to 140°F
空気中温度定格	- 40 to 60°C, - 40 to 140°F
保管温度定格	- 40 to 60°C, - 40 to 140°F
テスト済み深度定格	800 bar, 11,600 psi
PEEKの深度定格	300 bar, 4,350 psi

### 素材仕様

コネクタ本体	クロロブレンゴム
バルクヘッド本体	真鍮、ステンレス鋼、チタン、陽極酸化AlもしくはPEEK
接触部分(ピン)	金メッキ真鍮製-UNSC36000
O-リング	ニトリル
ロックングストラップ	クロロブレンゴム
インラインケーブル(60cm)	16AWG 1.31mm <sup>2</sup> クロロブレンゴム
バルクヘッドリード(30cm)	18AWG 0.82mm <sup>2</sup> 色付きPTFE
OMリード(3", 7cm)	18AWG 0.82mm <sup>2</sup> 色付きPTFE

### 正面図(オス)

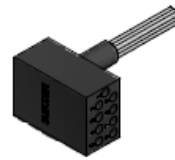
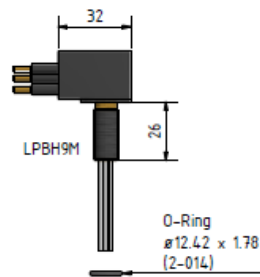
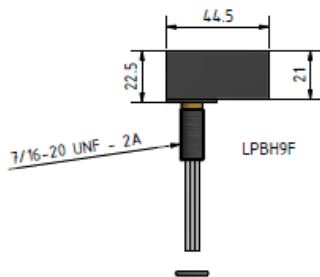
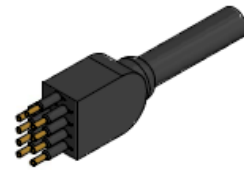
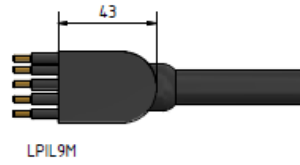
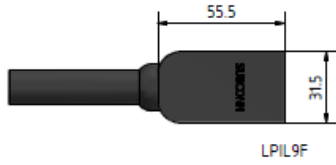


### インラインケーブルのカラーコード

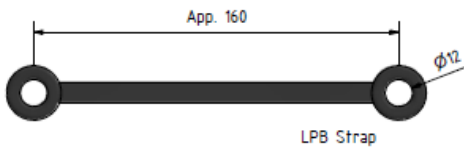
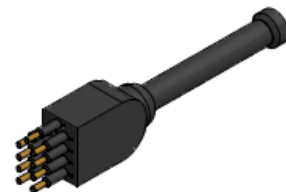
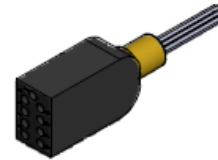
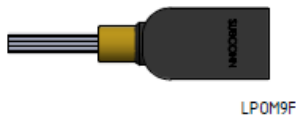
1. 黒	4. 緑	7. 白黒
2. 白	5. オレンジ	8. 赤黒
3. 赤	6. 青	9. 緑黒

### 設計上ケーブル外径(OD)

9ピンケーブル0.590", 15.0mm



Low Profile



画像情報:

ミリ単位の大きさ (1mm=0.03937inch)

インチ単位の大きさ (1inch=25.4mm)

No.	カテゴリ	ピン数	3rd表記	4th表記	備考
1	Low Profile	9	-	OM leads (3", 7cm)・・・ 18AWG, 0.82mm <sup>2</sup> coloured PTFE	項目の追加