

SubConn® Metal Shell 2400

6,8,10ピン

コネクタ仕様

定格電圧	600 V DC/AC rms
定格電流	10 A per contact (max 50 A per connector)
絶縁抵抗	> 200 Mohm
接触抵抗	< 0.01 ohm
水中着脱	> 500
水中温度定格	- 4 to 60°C, 25 to 140°F
空气中温度定格	- 40 to 60°C, - 40 to 140°F
保管温度定格	- 40 to 60°C, - 40 to 140°F
テスト済み深度定格	800 bar, 11,600 psi

素材仕様

コネクタ本体	クロロブレンゴム
コネクタ収容部分	AISI316(その他の素材にする場合はリクエスト)
接触部分	真鍮製UNS-C36000
ピン	ステンレス鋼AISI 303
O-リング	ニトリル
ロックingsリーブ	POMまたはステンレス鋼
スナップリング	ステンレス鋼AISI 302
バルクヘッドリード(30cm)	18AWG0.82mm ² タグ付きPTFE

正面図(オス)





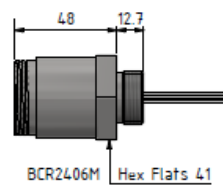
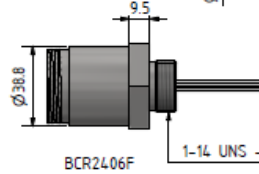
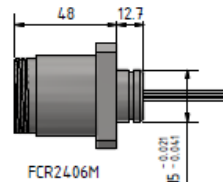
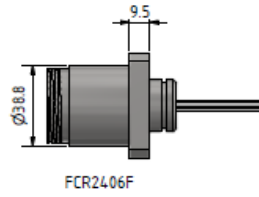
詳しくは16-17ページを
ご覧ください

IL6F
AT6F
OM6F
PBOF6F
DC6F



詳しくは16-17ページを
ご覧ください

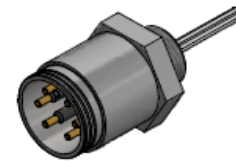
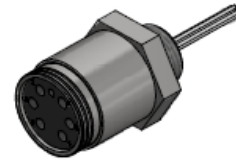
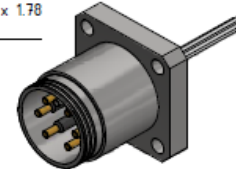
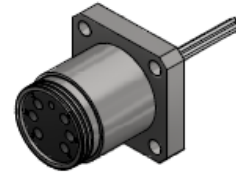
IL6M
AT6M
OM6M
PBOF6M
DC6M



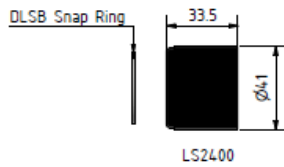
O-Ring
ø28.24 x 2.62
(2-122)

O-Ring
ø21.95 x 1.78
(2-020)

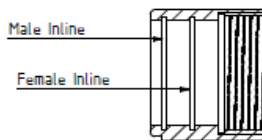
O-Ring
ø28.24 x 2.62
(2-122)



Metal Shell



スナップリングの配置



インラインコネクタ(オス)-外側溝にスナップリング

インラインコネクタ(メス)-内溝にスナップリング

画像情報:

ミリ単位の大きさ (1mm=0.03937inch)

インチ単位の大きさ (1inch=25.4mm)

No.	カテゴリ	ピン数	2nd表記	3rd表記	備考
1	Metal Shell 2400	6,8,10	600 V AC rms DC: 85% of above AC rating	600 V DC/AC rms	単位の変更
2	Metal Shell 2400	6,8,10		Qualified pressure tested	耐圧試験実績(800bar, 11600psi)
3	Metal Shell 2400	6,8,10	POM	POM or stainless steel	材質の変更
4	Metal Shell 2400	6,8,10		For more information see page 16/17	注釈の追加
5	Metal Shell 2400	6,8,10		For more information see page 16/17	注釈の追加