

M3 Series MultiMode Multibeam Sonar



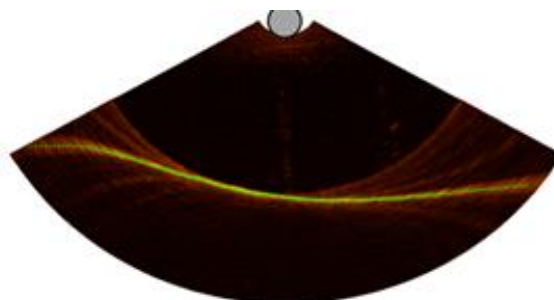
KONGSBERG

Kongsberg Mesotech M3 2次元 マルチビーム ソナー

M3ソナーは、ファンビームによるImagingとコーンビームによるProfilingの2種類の音響画像を、提供します。



Imaging画像による海底状況



Profiling画像による海底面地形

主な仕様

測定レンジ: 0.5~150m
レンジ方向解像度: 1cm
周波数: 500kHz
パルス タイプ: CW, CHIRP

Imaging モード:

水平幅 140°、120°
鉛直幅 3°、7°、15°、30° 可変
アップ・デート レート; 10Hz, 40Hz

Profiling モード:

水平幅 120°
鉛直幅 3°
ビーム数: 256
アップ・デート レート; ~40Hz

耐圧、重量、材質

P/NO 922-20010000
500m、アルミ、水中重量 1.7kg

P/NO 922-20020000
4000m、チタン、水中重量 5.2kg

要求仕様

- ・Ethernet通信 10/100/1000 Mbs
- ・11~36VDC, 22W
- ・O/S Window 7 Pro

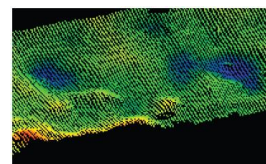
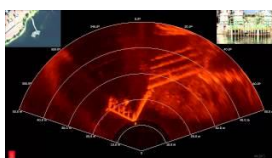


M3ソナーの適用例としては、

- ・水中構造物の状態確認
ケーソン据え付け
パイプライン、橋脚及びその周囲の洗掘状況

- ・水中の状況確認
作業中ダイバーの監視
海底面、パイプラインからのガス漏れ監視

- ・魚群行動の把握

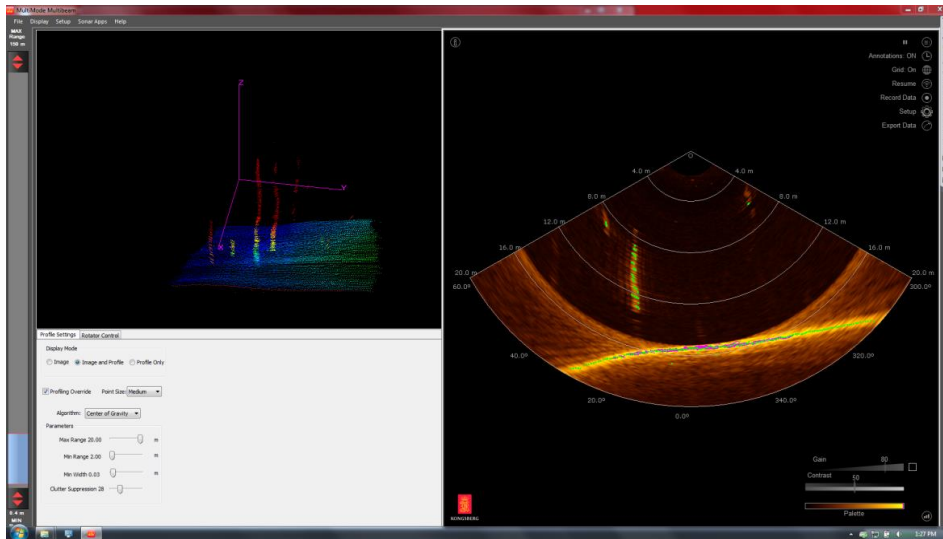


MARIMEX JAPAN K.K.
マリメックス・ジャパン株式会社

<http://www.marimex.co.jp> / email: mjkid@marimex.co.jp
TEL: (03) 5858-8467 FAX: (03) 5858-8468
〒136-0071 東京都江東区亀戸 2-42-11



GeoTEFF 出力



3D クラウド 例


MARIMEX JAPAN K.K.
マリメックス・ジャパン株式会社
<http://www.marimex.co.jp> / email: mjkid@marimex.co.jp
 TEL: (03) 5858-8467 FAX: (03) 5858-8468
 〒136-0071 東京都江東区亀戸 2-42-11