

# 4205

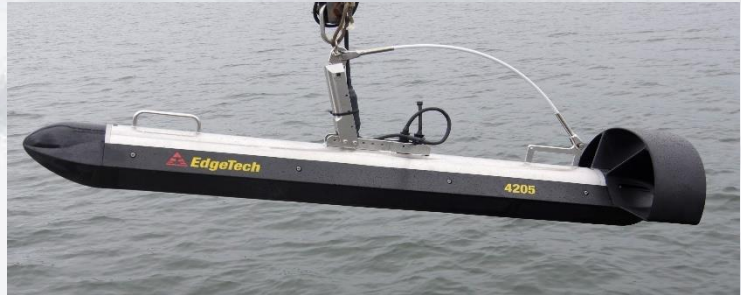
## TRI-FREQUENCY / MOTION TOLERANT SIDE SCAN SONAR SYSTEM

### 特徴

- ・ 3 周波サイドスキャンソナー
- ・ モーショントレラントモード
- ・ ターゲットポジショニングの改善
- ・ 鮮明な高解像度 CHIRP 画像
- ・ 広範囲の追加サードパーティセンサーをサポート
- ・ 高解像度シングルパルスモード

### 利用例

- ・ ケーブル&パイプライン調査
- ・ 地質学/地球物理学調査
- ・ 魚雷、機雷対策 (MCM)
- ・ ジオハザード調査
- ・ チャンネルクリアランス
- ・ 探査と回収
- ・ 考古学的調査

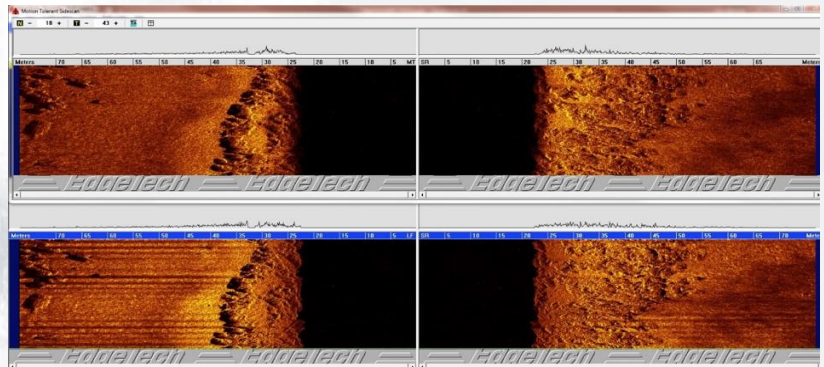


次世代 4205 は、浅海から深海までのあらゆる探査用途に合わせて構成できる汎用性の高いサイドスキャンソナーです。4205 は、EdgeTech 社のフルスペクトラム CHIRP 技術による鮮明な画像と CHIRP 技術のないシステムより 50%以上レンジ解像度が良い画像を提供します。そのため広い調査範囲を低コストで調査出来ます。4205 は 3 周波バージョンとモーショントレラントモードを持つマルチパルス 2 周波バージョンのどちらか選択可能です。

3 周波バージョンでは 3 周波の内同時に 2 つの周波数を操作することが出来ます。例えば 230 / 540 kHz の組み合わせを選択することで、長距離動作を実現出来ます。状況に応じて 540/850kHz の組み合わせを選択することでさらに高解像度の調査を行うことが出来ます。

マルチパルスを使用した 4205 のモーショントレラント構成では、より早い速度での調査または悪天候の状況でも、高品質な画像を取得できます。またこの構成では海底の限られた場所の監視のためにシングルパルス高分解能モードで操作することが出来ます。

3 周波数およびモーショントレラント/マルチパス構成の両方とも曳航体とターゲット位置精度向上のための方位センサーと USBL ビーコンのインターフェースをオプションで組み合わせることが出来ます。さらにすべてのシステムに追加のサードパーティ製センサーをサポートする電源を供給出来ます。船上装置は容易に扱える GUI ソフトがインストールされたラックマウント型であり、オプションでラップトップ PC も提供しております。



モーショントレラントモードの例：上部画像は悪天候の中 EdgeTech 4205 モーショントレラントモードを使用して取得した画像です。下部画像はモーショントレラントモードなしでキャプチャされたものです。

For more information please visit [EdgeTech.com](http://EdgeTech.com)

# 4205

## TRI-FREQUENCY / MOTION TOLERANT SIDE SCAN SONAR SYSTEM

ソナー仕様	4205 3周波発振	4205 マルチパルス/モーショントレラント (MP/MT) 高解像度モード	
周波数帯域	120/410/850 kHz or 230/540/850 kHz	120/410 kHz, 230/540 kHz, or 230/850 kHz	
最大レンジ (片舷)	120 kHz:600m, 230 kHz:350m, 410 kHz:200m, 540 kHz:150m, 850 kHz:90m		
		MP / MT	HDM
水平ビーム角度	120 kHz:0.7° 230 kHz:0.44° 410 kHz:0.28° 540 kHz:0.26° 850 kHz:0.23°	120 kHz:0.95° 230 kHz:0.62° 410 kHz:0.40° 540 kHz:0.36° 850 kHz:0.33°	0.7° 0.44° 0.28° 0.26° 0.23°
		MP / MT	HDM
分解能 進行方向	120 kHz: 2.4m @ 200m 230 kHz: 1.2m @ 150m 410 kHz: 0.5m @ 100m 540 kHz: 0.45m @ 100m 850 kHz: 0.20m @ 50m	120 kHz: 3.3m @ 200m 230 kHz: 1.7m @ 150m 410 kHz: 0.7m @ 100m 540 kHz: 0.6m @ 100m 850 kHz: 0.26m @ 50m	2.4m @ 200m 1.2m @ 150m 0.5m @ 100m 0.45m @ 100m 0.20m @ 50m
分解能 進行方向と直交する方向	120 kHz 8cm; 230 kHz 3cm; 410 kHz 2cm; 540 kHz 1.5cm; 850 kHz 1cm		
垂直ビーム幅	50°		
デプレッション角度	下降傾斜 25°		
曳航体	ステンレス鋼		
直径	12 cm(4.75 inches)		
長さ	140 cm(55 inches)		
重量 (陸上)	52 kg(115 pounds)		
耐圧	2000m		
標準装備センサー	ヘディング、ピッチ、ロール		
付属センサー差込口	Serial-RS 232C, Bi-directional & 28 VDC +/- 4%		
オプションセンサー類	圧力センサー、磁力計、USBL 測位装置、内蔵レスポンスセンサー、デプレッサー、パワーロスピンガー、カスタムセンサー		
船上装置	4205 インターフェース		
ハードウェア	19 インチ ラックマウントインターフェース (150W または 400W)		
ディスプレイ・インターフェース	産業用ワークステーション、ラップトップ PC		
電源インプット	115/230VAC		
センサーインターフェース	イーサネット RS232		
曳航ケーブル			
曳航索	利用可能なウィンチ (同軸ケーブルまたは 6000m までのダブルアーマード)		

For more information please visit [EdgeTech.com](http://EdgeTech.com)

info@EdgeTech.com | USA 1.508.291.0057