



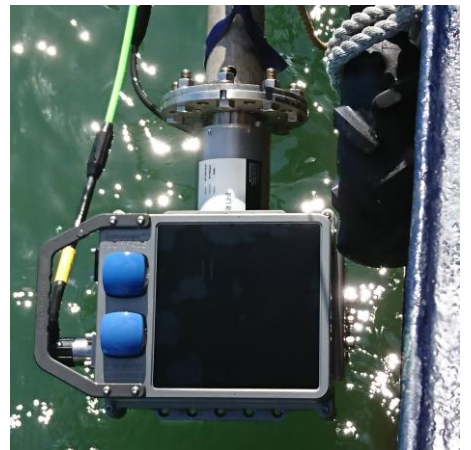
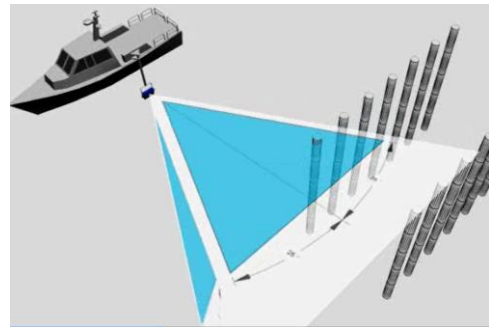
Coda Octopus:3D

Real-Time Sonar Solutions

/Echoscope^{4G}®

本物の リアル・タイム3D ソナー

- ROVナビゲーション、水中構造物点検、計測
- 港湾土木工事出来高管理、地形計測



水中部：4G ソナー・ヘッド

寸法：320 x 293 x 124 mm

重量：水中約4 kg 空中約11.5 kg

電源：DC24VDC, MAX 6A (電源投入時サージ)

耐圧水深：20 m、250, 600, 3,000, 4,000m

送信周波数：375/630 kHz, 240/375/630kHz

ビーム数：128 x 128

ピン・レート：最速 20Hz

探知レンジ：0.5~120 m

レンジ解像度：2 cm

探知範囲：50° x 50° , 24° x 24° 、 90° x 44°

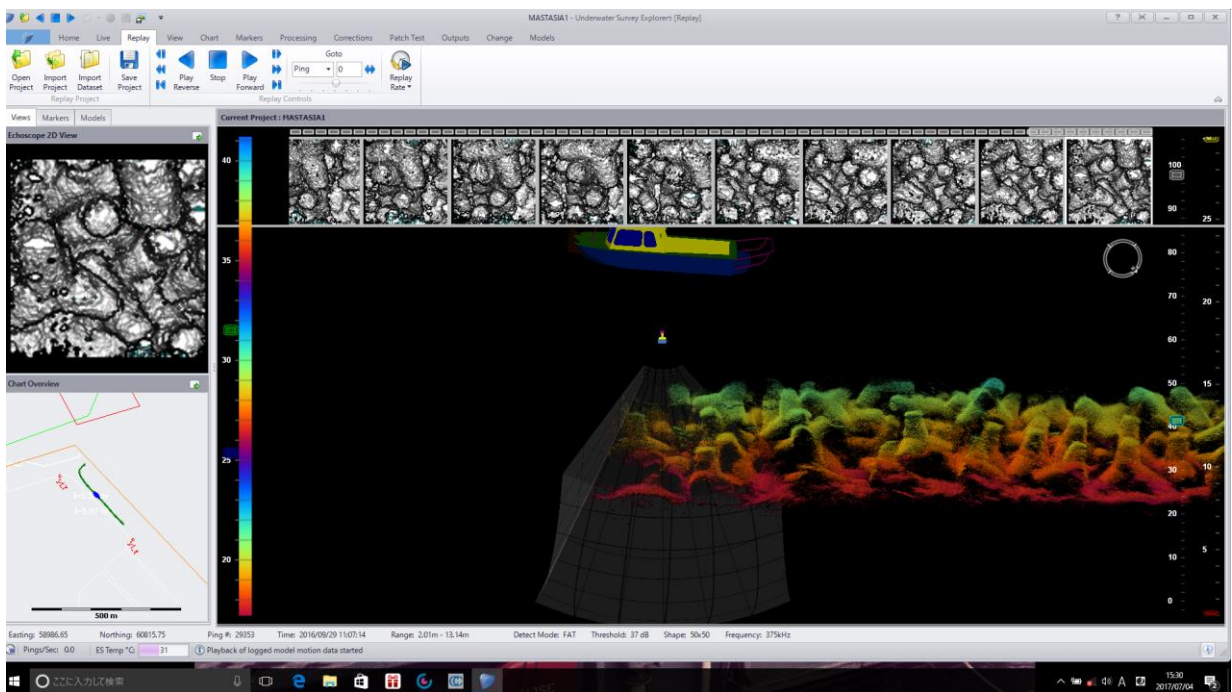
テレメトリー：イーサネット 100Mb、RS232

MARIMEX JAPAN K.K.
マリメックス・ジャパン株式会社

<http://www.marimex.co.jp> email:mjkid@marimex.co.jp

TEL:(03)5858-8467 FAX:(03)5858-8468

〒136-0071 東京都江東区亀戸 2-42-11



船上部：パワー・サプライ ユニット

水中部ソナーヘッドとIPTへの電源供給、通信接続
 電源：入力：AC110/240V, 出力：DC24~27VDC
 通信:RJ45 (イーサネット)、D-SUB 9ピン (RS232)



船上部：設定、制御、表示ソフトウェア

DIU SETUP ソフトウェア：Echoscopeの接続要素、座標系、付属パン・チルト装置などの各種設定を担う。

U/W SURVEY EXPLORER ソフトウェア：Echoscopeの各種動作設定、動作制御、記録、表示を、担う。

船上部：要求されるPC

高速なGraphicカードが、必要です。(詳細は、別途)

